

# Ficha técnica del producto

Especificaciones



## universal plug-in relay - Harmony RUM - 2 C/O - 120 V AC - 10 A ((\*))

RUMC21F7

### Principal

gama de producto	Relés electromecánicos Harmony
nombre de serie	RUM series
tipo de producto o componente	Reles de conexión
tipo de relé	Universal relay
tipo y composición de contactos	2 C/O
LED de estado	Sin
tipo de control	Lockable test button ((*))
[Uc] tensión del circuito de control	120 V CA 50/60 Hz
corriente térmica nominal	10 A -40...55 °C

### Opcionales

[Uimp] Tensión asignada de resistencia a los choques	4 kV 1,2/50 µs
capacidad mínima de conmutación	170 mW 10 mA 17 V
durabilidad eléctrica	100000 ciclos resistivo
consumo medio en VA	3 60 Hz
duración de maniobra	20 ms a tensión nominal
límites tensión de funcionamiento nominal	96...132 V CA
[Ui] tensión asignada de aislamiento	250 V IEC 300 V CSA 300 V UL
tiempo de rearme	20 ms a tensión nominal
tensión máxima de conmutación	250 V IEC
9 mm triángulo inserto macho	>= 0,15 Uc CA
[Ie] Corriente nominal de empleo	10 A 277 V AC-1 UL 10 A 30 V DC-1 UL 10 A 30 V DC-1 CSA 5 A 250 V AC-1 NC IEC 5 A 28 V DC-1 NC IEC 10 A 250 V AC-1 NA IEC 10 A 28 V DC-1 NA IEC 10 A 277 V AC-1 CSA
2 abrazaderas	10 A 250 V CA 10 A 28 V DC
resistencia media	1700 Ohm 20 °C +/- 15 %
capacidad de conmutación máxima	2500 VA/280 W

Precio no incluye IVA.<br />Precio sugerido de venta al público y sujeto a cambio sin previo aviso.<br />Podrán aplicar Políticas de Descuento de Schneider Electric y/o Distribuidor.

endurancia mecánica	5000000 ciclos
datos de fiabilidad de seguridad	B10d = 100000
tasa de funcionamiento	<= 18000 cycles/hour sin carga <= 1200 cycles/hour en carga
coeficiente de utilización	20 %
código de compatibilidad	RUM
fuerza dieléctrica	1500 V CA entre contactos desconexión micro 2500 V CA entre bobina y contacto reforzado 2000 V CA entre polos Básico
categoría de protección	RT I
grado de contaminación	3
posición de funcionamiento	Cualquier posición
niveles de ensayo	Nivel A modo de luz guía
presentación del dispositivo	Producto completo
material de contactos	AgNi
forma del pin	Cilíndrico
peso del producto	0.086 kg

## Ambiente

temperatura ambiente de funcionamiento	-40...55 °C
grado de protección IP	Cuerpo
normas	IEC 61810-1 (**) UL 508 CSA C22.2 No 14
certificaciones de producto	UL EAC CSA
temperatura ambiente de almacenamiento	-40...85 °C
resistencia a las vibraciones	3 gn +/- 1 mm 10...150 Hz 5 ciclos en operación 4 gn +/- 1 mm 10...150 Hz 5 ciclos no operativos
resistencia a los choques	10 gn 11 ms en funcionamiento IEC 60068-2-27 10 gn 11 ms sin funcionamiento IEC 60068-2-27

## Unidades embalaje

Tipo de unidad de paquete 1	PCE
Número de unidades en empaque	1
Paquete 1 Altura	3.500 cm
Paquete 1 Ancho	6.900 cm
Paquete 1 Longitud	3.600 cm
Peso del empaque (Lbs)	87.000 g
Tipo de unidad de paquete 2	BB1
Número de unidades en el paquete 2	10
Paquete 2 Altura	4.000 cm
Paquete 2 Ancho	14.600 cm
Paquete 2 Longitud	20.000 cm

<b>Paquete 2 Peso</b>	932.000 g
<b>Tipo de unidad de paquete 3</b>	S02
<b>Número de unidades en el paquete 3</b>	60
<b>Paquete 3 Altura</b>	15.000 cm
<b>Paquete 3 Ancho</b>	30.000 cm
<b>Paquete 3 Longitud</b>	40.000 cm
<b>Paquete 3 Peso</b>	5.852 kg

Schneider Electric tiene como objetivo alcanzar el estado Cero Neto para el año 2050 mediante asociaciones con la cadena de suministro, materiales de menor impacto y circularidad a través de nuestra campaña en curso "Use Better, Use Longer, Use Again" para extender la vida útil y la reciclabilidad de los productos.

[Explicación de los Environmental Data >](#)

[Cómo evaluamos la sostenibilidad de los productos >](#)

### **Huella ambiental**

Ciclo de vida total Huella de carbono	30
---------------------------------------	----

### **Use Better**

#### **Materiales y embalaje**

Paquete con cartón de reciclaje	Sí
---------------------------------	----

Packaging without single use plastic	Sí
--------------------------------------	----

<a href="#">Directiva RoHS de la UE</a>	Cumplimiento proactivo (Producto fuera del alcance legal de la directiva RoHS de la UE)
---	---

Regulación REACH	<a href="#">Declaración de REACH</a>
------------------	--------------------------------------

### **Use Again**

#### **Reempaquetar y refabricar**

Perfil de circularidad	No se necesitan operaciones de reciclaje específicas
------------------------	--

Devolución	NA
------------	----

Technical Illustration

## Dimensions

---

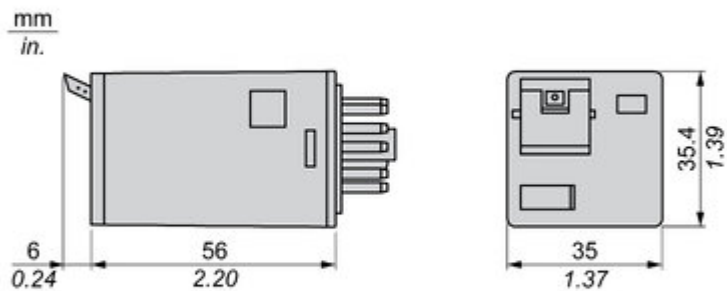
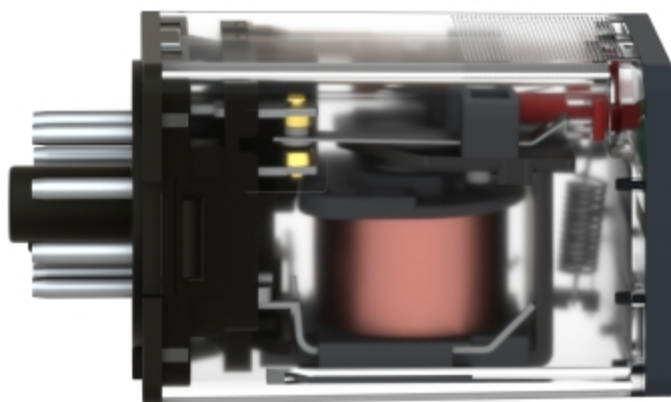


Image of product / Alternate images

Alternative

---





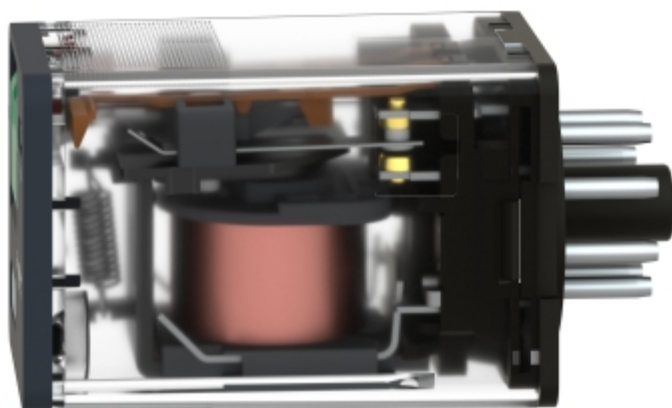




Image of product in real life situation

