

Ficha técnica del producto

Especificaciones



Interruptor termomagnético PowerPacT H, de 40A, 3 polos, 14kA a 600V, zapatas

HDL36040

Principal

gama	PowerPact
nombre del producto	PowerPact H
tipo de producto o componente	Interruptor automático
aplicación del dispositivo	Distribución

Opcionales

[In] corriente nominal	40 A
Number of Poles	3P
descripción de polos protegidos	3t
tipo de control	Maneta
código de poder de corte	D
poder de corte	25 kA 240 V CA 50/60 Hz UL 489 18 kA 480 V CA 50/60 Hz 14 kA 600 V CA 50/60 Hz 20 kA 250 V DC
[Ue] tensión asignada de empleo	690 V CA 50/60 Hz valores instantáneos y de demanda
frecuencia de red	50/60 Hz
[Ics] poder de corte en servicio	25 kA En 50 A 220/240 V CA 50/60 Hz 18 kA En 50 A 380/440/415 V CA 50/60 Hz 14 kA En 50 A 500/525 V CA 50/60 Hz 20 kA En 50 A 250 V DC 20 kA En 50 A 500 V DC
[Uimp] Tensión asignada de resistencia a los choques	8 kV En 50 A
trip unit technology ((*))	Térmico-magnético
intensidad de disparo magnético	850 A
intensidad magnética mínima de disparo	400 A
Continuous current rating	80 %
[Ui] tensión asignada de aislamiento	750 V En 50 A
apto para seccionamiento	Sí En 50 A
categoría de empleo	Categoría A
calibre AWG	AWG 14...AWG 3/0 aluminio/cobre terminales
señalizaciones en local	1 indicador de disparo verde apagado (OFF)
modo de montaje	Unit mount ((*)) Chasis de Lutze
tipo de montaje	Chasis de Lutze

Precio no incluye IVA.
 Precio sugerido de venta al público y sujeto a cambio sin previo aviso.
 Podrán aplicar Políticas de Descuento de Schneider Electric y/o Distribuidor.

Consecutivo, seguido, continuo, adosado	Lugs ((*)), línea Lugs ((*)), load ((*))
identificador de terminal	AL150HD
par de apriete	5 N.m 2.5...6 mm ² AWG 14...AWG 10 14 N.m 10...95 mm ² AWG 8...AWG 3/0
Número de ranuras	2 interruptor del auxiliar OF conexión 1 interruptor de la alarma Dakota del Sur conexión 1 overcurrent trip switch SDE conexión 1 bobina de disparo MN o MX conexión
Power wire stripping length	16 mm
Color	Negro
altura	163 mm
anchura	104 mm
profundidad	86 mm
peso del producto	2.2 kg
cantidad por juego	1
interfaz de comunicación	Modbus Ethernet
aplicación de interruptor automático	HACR rated ((*))

Ambiente

etiquetas de calidad	CE
normas	UL CSA NEMA NOM-003-SCFI-2000 En 50 A
certificaciones de producto	UL CSA NOM
grado de protección IP	Tapa frontal Cuerpo IEC 60529
grado de contaminación	3 IEC 60947-1
temperatura ambiente de funcionamiento	-25...70 °C
temperatura ambiente de almacenamiento	-50...85 °C
altitud máxima de funcionamiento	< 2000 m sin disminución 5000 m con restricciones

Unidades embalaje

Tipo de unidad de paquete 1	PCE
Número de unidades en el paquete 1	1
Paquete 1 Altura	14.986 cm
Paquete 1 Ancho	19.050 cm
Paquete 1 Longitud	21.844 cm
Paquete 1 Peso	1.860 kg

Garantía contractual

Periodo de garantía	18 months
----------------------------	-----------

Environmental Data

Schneider Electric tiene como objetivo alcanzar el estado Cero Neto para el año 2050 mediante asociaciones con la cadena de suministro, materiales de menor impacto y circularidad a través de nuestra campaña en curso "Use Better, Use Longer, Use Again" para extender la vida útil y la reciclabilidad de los productos.

[Explicación de los Environmental Data](#) >

[Cómo evaluamos la sostenibilidad de los productos](#) >

Huella ambiental

Huella de carbono (kg CO2 eq.) 196

Información medioambiental [Perfil ambiental del producto](#)

Use Better

Materiales y embalaje

Paquete con cartón de reciclaje Sí

Embalaje sin plástico No

[Directiva RoHS de la UE](#) Cumple con las exenciones

Sin PVC Sí

Use Again

Reempaquetar y refabricar

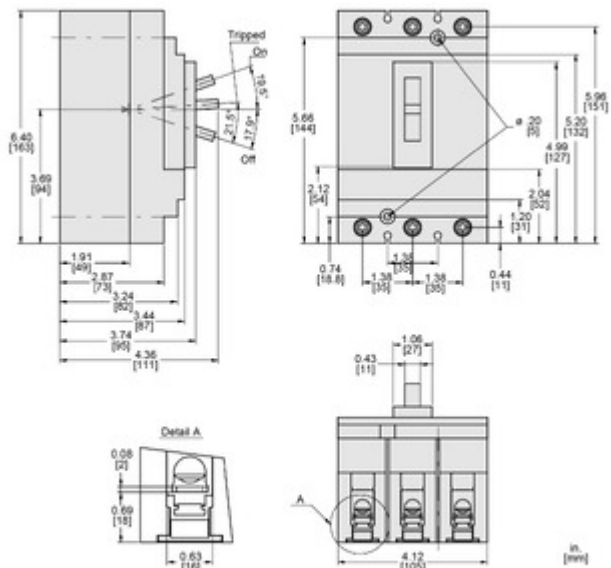
Perfil de circularidad [Información de fin de vida útil](#)

Devolución No

WEEE  El producto debe eliminarse en los mercados de la Unión Europea tras la recogida de residuos específicos y nunca debe acabar en contenedores de basura

Technical Illustration

Dimensions



All dimensions are approximate. Also refer to technical drawings and documentation.